

MOSE | Design

Produktbeskrivelse

Mose | Design er spesialdesignede mosevegger etter ditt eget design/ønske. Mose | Design består av reinlav eller kvitkrull (*Cladonia Stellaris*) limt på en bakplate av naturlig materiale. Reinlav er naturlig og vokser vilt i norske skog- og fjellområder. Produktet blir bærekraftig plukket i skogsområder.

Mosen blir bearbeidet industrielt ved å tilsette brannhemmende middel, mykningsstoff og fargepigment. Dette er kjemikalier som ikke inneholder giftstoffer. Produktet er ikke fukt eller råtebestandig. Vi anbefaler å plassere mosen i en høyde som er utenfor rekkevidden til små barn, for å unngå at barn river i mosen og etterlater sår i panelet.

Produktegenskaper

Mose passer flott som dekor og lyddemping for vegg/tak innendørs. Normal levetid er 10 år. Reinlaven blir tørr til tross for tilsatt mykningsstoff når relativ fuktighet blir lavere enn 30-35%. Det er ikke noe å bekymre seg over, mosen er ikke ødelagt eller død. Mosen blir myk av seg selv når luftfuktigheten stiger. Se forslag under "vedlikehold og rengjøring" hvis mosen blir tørr.

Produktet trenger ikke vann, sol eller lys. Direkte sollys er skadelig for mosen, men sollys gjennom vindu skaper ikke noe problem da UV-strålene blir fanget opp av glasset i vinduet. Mosen vil falme i farge over tid. Produktet må ikke være i områder som er disponert for vann, som våtsoner på bad og kjøkken. Produktet bør ikke plasseres i nærheten av «sprutsone» på kjøkken.

WALL-IT

Org nr: 915 623 433

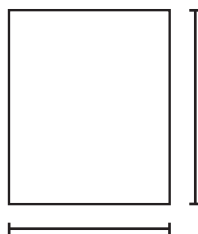
Adresse: Hovfaret 4b, 0275 OSLO



FDV-dokumentasjon



Tekniske data



Maks størrelse på plate:
2440x1220x25 mm

Platene tilpasses på mål.

Sertifiseringer

Produktet er sertifisert i forhold til akustikk, brann og innemiljø.

Montering

Produktet kan monteres på vegg ved å skrues, limes eller stiftes fast med stiftepistol.

tlf: 22 56 00 00

e-post: hei@wall-it.no



Vedlikehold og rengjøring

Produktet krever normalt ingen vedlikehold.

Om mosen blir tørr, kan en gjøre følgende:

1) Så lenge ingen tar på den, så vil mosen bli myk igjen når relativ fuktighet blir mer enn 30%. Ikke rør mosen for å unngå at den drosser.

2) Bruk en luftfukter i nærheten av mosen, da får mosen selv ta til seg vann på en naturlig måte. NB! Ha da et hygrometer i nærheten og overvåk relativ fuktighet, så du ikke risikerer å fukte omgivelsene for mye som kan gi grobunn for fuktskader i mosevegg eller øvrige deler av interiør/byggemateriale.

3) Juster noen parametere på ventilasjonsanlegg ift fuktighet i rommet.

Om det blir støv i mosen:

Bruk en støvmopp som har statiske egenskaper og som tiltrekker seg eventuelt støv som har samlet seg i moseveggen. Dette er normalt ikke et problem, da mosen innehar hygroskopiske egenskaper som betyr at «den puster» og dermed er selvrensende, og ikke tar til seg støv eller andre partikler.

Miljøpåvirkning

MOSE har ingen målbar negativ effekt på miljøet. Bærekraftig plukking er viktig og derfor er det en fast syklus på hyppighet av plukking. Siden skogbunnen er sårbar er det viktig at det ikke plukkes for mye slik at røsslyng, bærbusker og annet får «ta over». Det å etterlate seg så få spor som mulig er viktig. Plukkingen gjøres før skogsmaskinene skal inn og ta tømmerhogst.

Avfallshåndtering

Produktet kan etter endt levetid sendes til kommunalt deponi og inneholder ikke farlig avfall. Varmeenergien kan gjenvinnes ved forbrenning.

Reklamasjon

Dersom kunden opplever at produktet ikke er i henhold til FDV-beskrivelsen må kunden ta kontakt.

Standard-farger



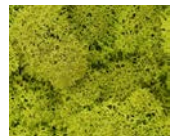
Natur



Furunål



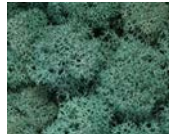
Granbar



Peppermynte



Tare



Brevann

Spesial-farger



Rød



Sienna



Kobber



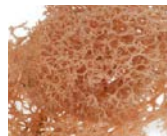
Burgunder



Rosa



Lyserosa



Fersken



Oransje



Gul



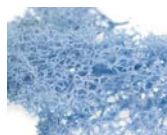
Grønn



Mintgrønn



Isblå



Lyseblå



Blå



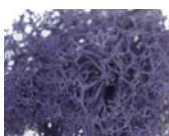
Mørkeblå



Indigo



Fiolett



Lilla



Lavendel



Sølvgrå



Brun



Svart

Fargevariasjoner kan forekomme fra batch til batch.