

Organoid | Blomstertapet

Produktbeskrivelse

Blomstertapet fra Organoid som håndlages i Østerrike av avfall fra blomsterproduksjon. Blomstene blir presset på en tynn overflate på 100% naturlig lin.

Tapeten har vunnet flere designpriser, og er et sanselig produkt som gir et fint liv til veggen.

Produktegenskaper

Bruksområder som dekor for vegg/tak innendørs. Tapeten kan også brukes til å lage akustikkpanel eller kle andre slette flater.

Et bærekraftig, naturlig, miljøvennlig og allergivenlig produkt.

Montering

La tapeten få romtemperatur før du pakker den ut. Limes med tapetlim på ren, tørr, støvfri og glatt overflate. Se tips til montering på neste side.

Etterbehandling

Kreves ingen. Kan lakkeres, oljes, vokses, impregneres, eller brukes under glass for å få økt beskyttelse mot fukt og/eller slitasje.

Reklamasjon

Dersom kunden opplever at produktet ikke er i henhold til FDV-beskrivelsen må kunden ta kontakt.

ORGANOID

WALL-IT

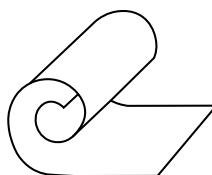
Org nr: 915 623 433

Adresse: Hovfaret 4b, 0275 OSLO

FDV-dokumentasjon



Tekniske data



Tapeten kommer på rull i bredde 1360 mm.

Fuktbestandighet

Er ømfintlig overfor fukt.

Rengjøring/vedlikehold

Tapeten er i utgangspunktet vedlikeholdsfri. Hvis rengjøring er nødvendig:

- Støvsug forsiktig med lav sugeseevne
- Light og medium varianter: Tørk forsiktig av med en tørr, løfrik klut
- Unngå grove børster, sterke rengjøringsmidler og kjemikalier

tlf: 22 56 00 00

e-post: hei@wall-it.no

**WALL
—IT.**

Tips til tapetsering

Tapetseringsteknikk



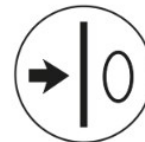
Ikke påfør lim på baksiden av tapeten, kun på overflaten som skal tapetseres.

Overlapp og dobbeltkutt



Hvert panel skal overlappe ca 2 cm med panelet ved siden av. Kutt begge panelene samtidig for å sikre at de passer i sømmene.

Fri tilpasning

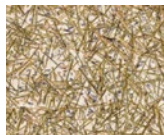


Da tapeten er laget av naturlige materialer er det ikke nødvendig å matche mønsteret mellom paneler.

Varianter



Almwiesn light



Lawendl medium



Bliatnpracht light



Roasnbliatn



Kornblauma blau

Fargevariasjoner kan forekomme fra batch til batch.