

Beskrivelse

Mose | logo består av reinlav eller kvitkrull (Cladonia Stellaris) limt på en bakplate av naturlig materiale (se tek:stille). Reinlav er naturlig og vokser vilt i norske skog- og fjellområder. Mosen blir bearbeidet industrielt ved å tilsette brannhemmende middel, mykningsstoff og fargepigment. Kjemikaliene inneholder ikke giftstoffer. Produktet er ikke fukt eller råtebestandig. Logoen kommer som standard i lysoljet bjørkefinér. Logoen kan også lages i andre farger av mose. Moselogoen kan også rammes inn, og leveres i ulike format.

Dimensjoner

Moselogoene tilpasses på mål.

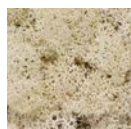
Sertifiseringer (sikkerhetsdatablad)

ISO-9001:2008

Overflate

Rammen er oljet med en linolje som beskytter treet og er fri for løsemidler, konserveringsmidler, mikroplast og andre tilsetningsstoffer som kan påvirke inneklimaet ditt negativt.

Farger



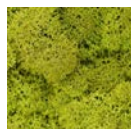
Natur



Furunål



Granbar



Peppermynete



Tare

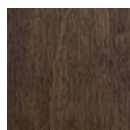


Brevann

Treverk



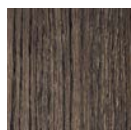
Lysoljet bjørk



Mørkoljet bjørk



Lysoljet eik



Mørkoljet eik