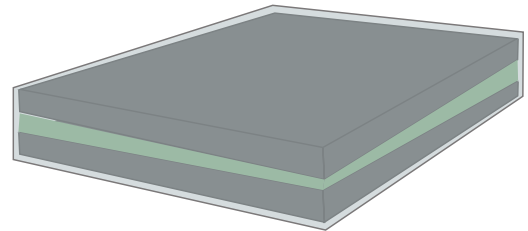
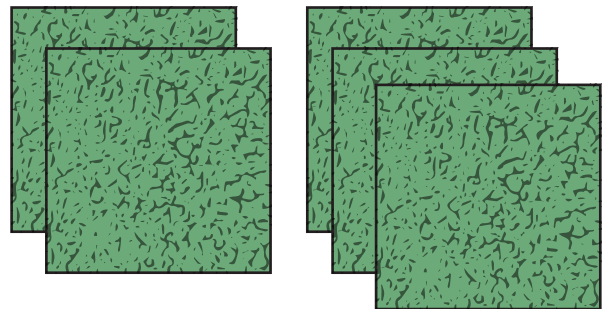


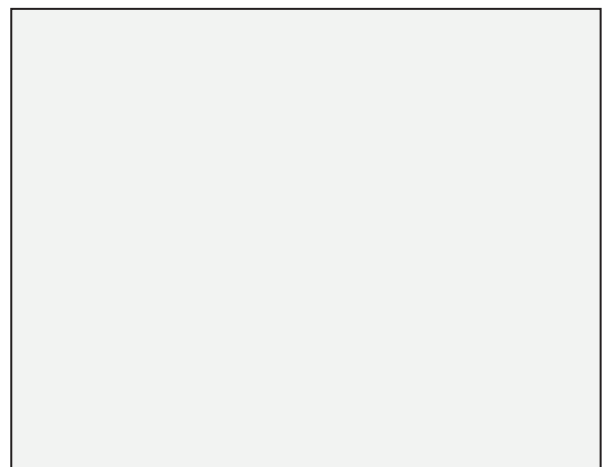
Panelene leveres innpakket i plast. Ikke pakk ut panelene før montering, da vil mosen holde seg myk og fin. Produktet trenger ikke å akklimatiseres.



Pakk ut panelene før montering og spre de utover. Det kan være noe forskjell på farge mellom ulike panel, da mosen kan komme fra ulike batcher. Om det er forskjeller forsøk å sortere og samle, eller spre ulikhetene slik du ønsker.



Sørg for at vegg som skal monteres er støvfri og ikke har noen defekter som vil skape problem for montering.



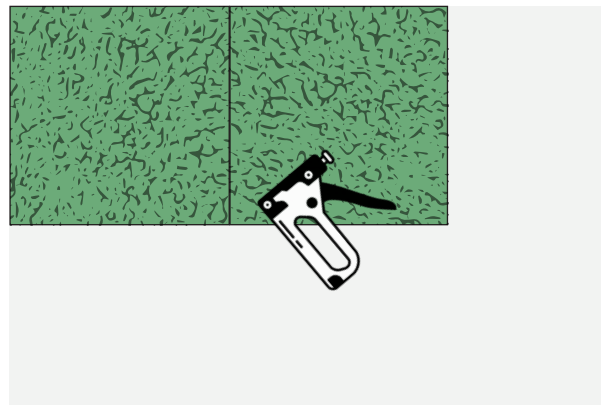
Vi anbefaler å begynne øverst på vegg siden det ofte er mest visuelt. Sjekk med laser om det er skjevheter i eksisterende vegg som må tas hensyn til under montering.



Fest panelene til vegg med følgende festemiddel:

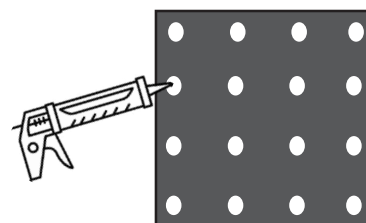
- Lettvegg: Stiftepistol eller monteringslim*
- Betongvegg: Monteringslim*

Montering m/ stiftepistol:



Stift 4 punkter vertikalt og horisontalt på hvert panel (16 pkt totalt). Sett stiftepistolen litt på skrå i ulike retninger for "å lase" panelet. Vi anbefaler stifting som monteringsmetode da panelet senere kan demonteres og gjenbrukes, i tillegg blir ikke vegg ødelagt.

Montering m/ lim:



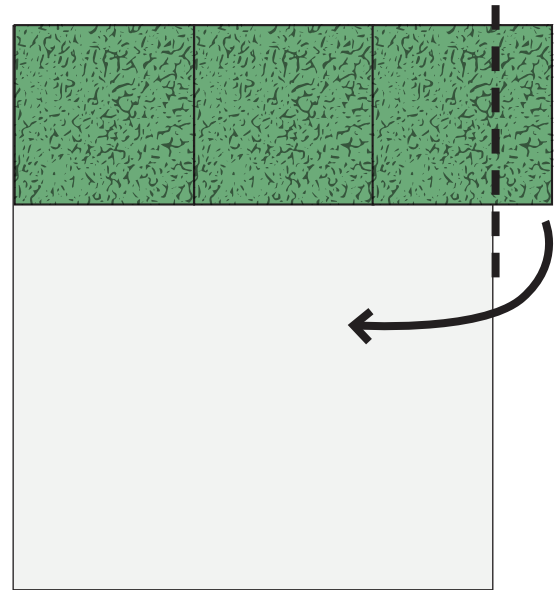
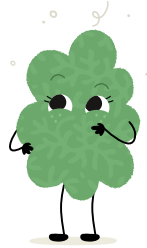
Punktlim 4 punkter vertikalt og horisontalt (16 pkt totalt) på baksiden av hvert panel.



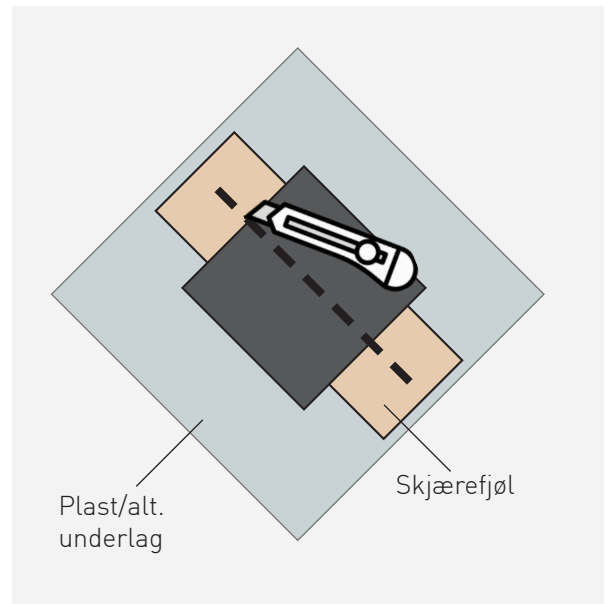
*Limen vi anbefaler til montering:
<https://wall-it.no/produkt/lim-fix-all-x-treme/>



Avkapp fra siste panel på en høyde benyttes på neste høyde (så sant det er minimum 15-20 cm avkappsbit), slik at mønsteret blir verbandt. Da blir det en sømløs vegg og minst mulig svinn.



For å tilpasse et panel, legg panelet opp ned (ha noe mellom gulv og panel for å hindre "grøn-ske" på gulv). Skjær med tapetkniv 2-3 snitt slik at du kommer gjennom.



Gå over skjøtene slik at veggen blir mest mulig sømløs. "Friser" ved å bruke fingrene til å rufse til ml. 2 paneler.



Fyll på med mose som følger med leveransen. Riv mosen i passe lengder i forhold til resten av panelene, og bruk transparent lim for å feste mosen til skjøtene. Da er moseveggen ferdig!

